



ANKIETA KONSULTACJI PSYCHOBIOLOGICZNEJ PROWADZONEJ PRZEZ ALEKSANDRĘ WARSZTOCKĄ

Konsultacja psychobiologii nie jest substytutem porady medycznej ani psychologicznej. Nie jest diagnostyką ani leczeniem w rozumieniu medycyny akademickiej. Nie obejmuje porad ani sugestii dotyczących leczenia. Formę leczenia osoba konsultowana ustala ze swoim lekarzem prowadzącym.

Wszystkie umieszczone w ankiecie informacje są poufne i służą do celów konsultacji. Wybrane informacje mogą być użyte do celów dydaktycznych w formie uniemożliwiającej zidentyfikowanie klienta, chyba, że wyrazi on odmowę w tej kwestii.

Wyrażam zgodę na przetwarzanie moich danych osobowych zawartych w niniejszej ankiecie przez Aleksandra Warsztoczkę - Akademia Szczęśliwego Człowieka dla potrzeb niezbędnych do przeprowadzenia konsultacji (zgodnie z ustawą z dnia 10 maja 2018 roku o ochronie danych osobowych (Dz. Ustaw z 2018, poz. 1000) oraz zgodnie z Rozporządzeniem Parlamentu Europejskiego i Rady (UE) 2016/679 z dnia 27 kwietnia 2016 r. w sprawie ochrony osób fizycznych w związku z przetwarzaniem danych osobowych i w sprawie swobodnego przepływu takich danych oraz uchylenia dyrektywy 95/46/WE (RODO)).

Wypełnienie i przekazanie formularza jest równoznaczne z oświadczeniem rozumienia powyższych zapisów.

Proszę wypełnić formularz PDF, zapisać i wysłać mailem na adres kontakt@asc.edu.pl lub przynieść wydrukowany na spotkanie.

DANE PODSTAWOWE

Data wypełnienia ankiety:

Imię i nazwisko:

Nr telefonu: Adres e-mail:

Wiek: Data urodzenia:

Lateralizacja : praworęczny leworęczny

Data urodzenia ojca: Data urodzenia matki:

Data ślubu rodziców:

Poronienia/aborcje:

Matka: Ty:

Twoja pozycja w rodzinie (kolejność poczęcia; należy uwzględnić wszystkie dzieci żywe i nienarodzone [aborcje, poronienia] bądź urodzone jako martwe):

Dla ojca jestem dzieckiem nr: Dla matki jestem dzieckiem nr:

Stan cywilny:

Data ślubu (jeśli dotyczy): Data rozwodu (jeśli dotyczy):

Moje dzieci (płeć, data urodzin, wiek):

WIEK TWOJEJ AUTONOMII

Wiek, w którym stałeś się niezależny od swoich rodziców pod względem finansowym i mieszkaniowym.

Bądź tak dokładny, jak potrafisz (lata, miesiące, na przykład: **miałam/em 20 lat, 5 miesięcy lub podaj datę – miesiąc i rok**). Jeśli mieszkałeś z rodzicami, ale płaciłeś im za mieszkanie i utrzymanie, potraktuj ten moment jako moment niezależnienia się od rodziców:

WYKSZTAŁCENIE / ZAINTERESOWANIA

Ukończone szkoły/studia

Wykonywany zawód

Co cię pasjonuje?

Czego najbardziej nie lubisz?

POWÓD, DLA KTÓREGO ZGŁOSIŁEŚ/AŚ SIĘ NA KONSULTACJĘ

Proszę, opisz go tak szczegółowo, jak to jest możliwe. Jeśli jest to choroba – przedstaw diagnozę medyczną i opisz dokładnie, której okolicy ciała dotyczy (np. kręgi L5- S1, węzły chłonne szyjne po prawej stronie, guzek lewej piersi dolnej, bocznej części).

Daty/wiek w chwili, gdy rozpoczęły się Twoje choroby lub problemy:

Największy, negatywny wstrząs w Twoim życiu (to może być ten, który nastąpił tuż przed Twoją chorobą lub też każdy inny):

Nagły wstrząs lub zakończenie wielkiego wydarzenia/sytuacji, zarówno pozytywne jak i negatywne, które miało miejsce lub skończyło się w miesiącach lub roku poprzedzającym rozpoczęcie choroby:

LINIA ŻYCIA

Wymień główne wydarzenia z Twojego Życia (dramatyczne, traumatyczne, wstrząsy, obawy, lęki itp. ...). Opisz wszystko co pamiętasz i co miało dla Ciebie istotne znaczenie. Pisz w 4 kolumnach (wiek, data, wydarzenie, uczucia), jak przedstawiono poniżej:

Przykład:

15 lat 6 m	12-06.1990	Rozwód rodziców	Bezsilność, smutek, złość
30 lat 8 m	VIII.2005	Rozstanie z partnerem	Rozpacz, beznadzieja, bezsilność
35 lat 10 m	X. 2010	Wypadek samochodowy	Lęk, myśli o śmierci

wiek	data	wydarzenia	uczucia
------	------	------------	---------

OKRES 9 MIESIĘCY PRZED TWOIM POCZĘCIEM, POCZĘCIE, CIĄŻA, NARODZINY, PIERWSZY ROK ŻYCIA

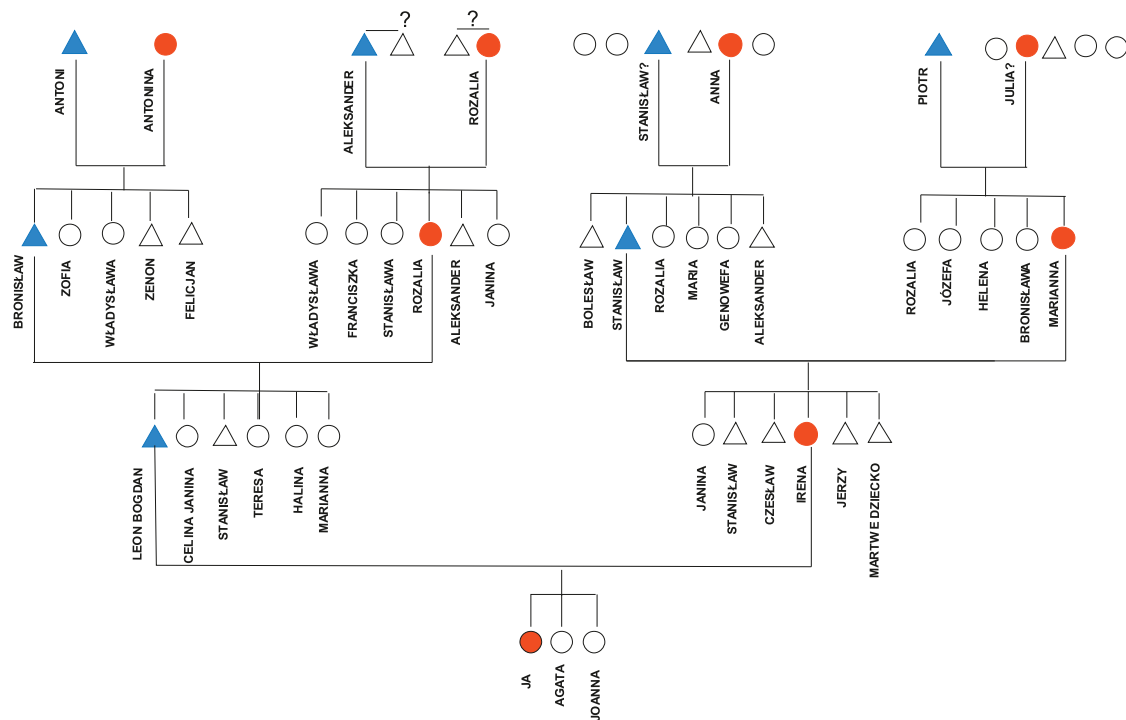
Co działo się w życiu Twoich rodziców w tym czasie (wypadki, utrata pracy, zgony, choroby, kataklizmy, teściowiemieszkający z rodzicami, wybory polityczne, podróże itp.)? Jak rodzice zareagowali na informację o ciąży? Jak przebiegała ciąża i poród? Jak długo byłeś/leś karmiony piersią.

DRZEWO GENEALICZNE

Cofnij się pamięcią tak daleko wstecz, jak to tylko możliwe (3 do 4 pokoleń). Podaj wszelkie informacje, jakie posiadasz o poronieniach i aborcjach, także o chorobach, przyczynach zgonów, datach urodzin i śmierci oraz szczególnych cechach charakterystycznych z ich życia. Wszystkie szczegóły, które pamiętasz będą przydatne, niemartw się jednak, jeśli nic nie wiesz na ten temat. Po prostu zrób najwięcej jak możesz.



Narysuj swoje drzewo przed spotkaniem. Możesz to zrobić odręcznie. Umieść w nim tyle informacji, ile potrafisz. Jeśli to możliwe, umieść swoich przodków w takiej kolejności, w jakiej byli poczęci (od lewej, do prawej). Uwzględnij dzieci nienarodzone i dzieci urodzone jako martwe. Zbierz o swoich przodkach najwięcej informacji, jak potrafisz. Przykładowy wzór masz poniżej:



Legenda: Trójkąt oznacza mężczyznę, kółko kobietę. Motywy pełne oznaczają bezpośrednich przodków (ojca, matkę, babcię, dziadka).